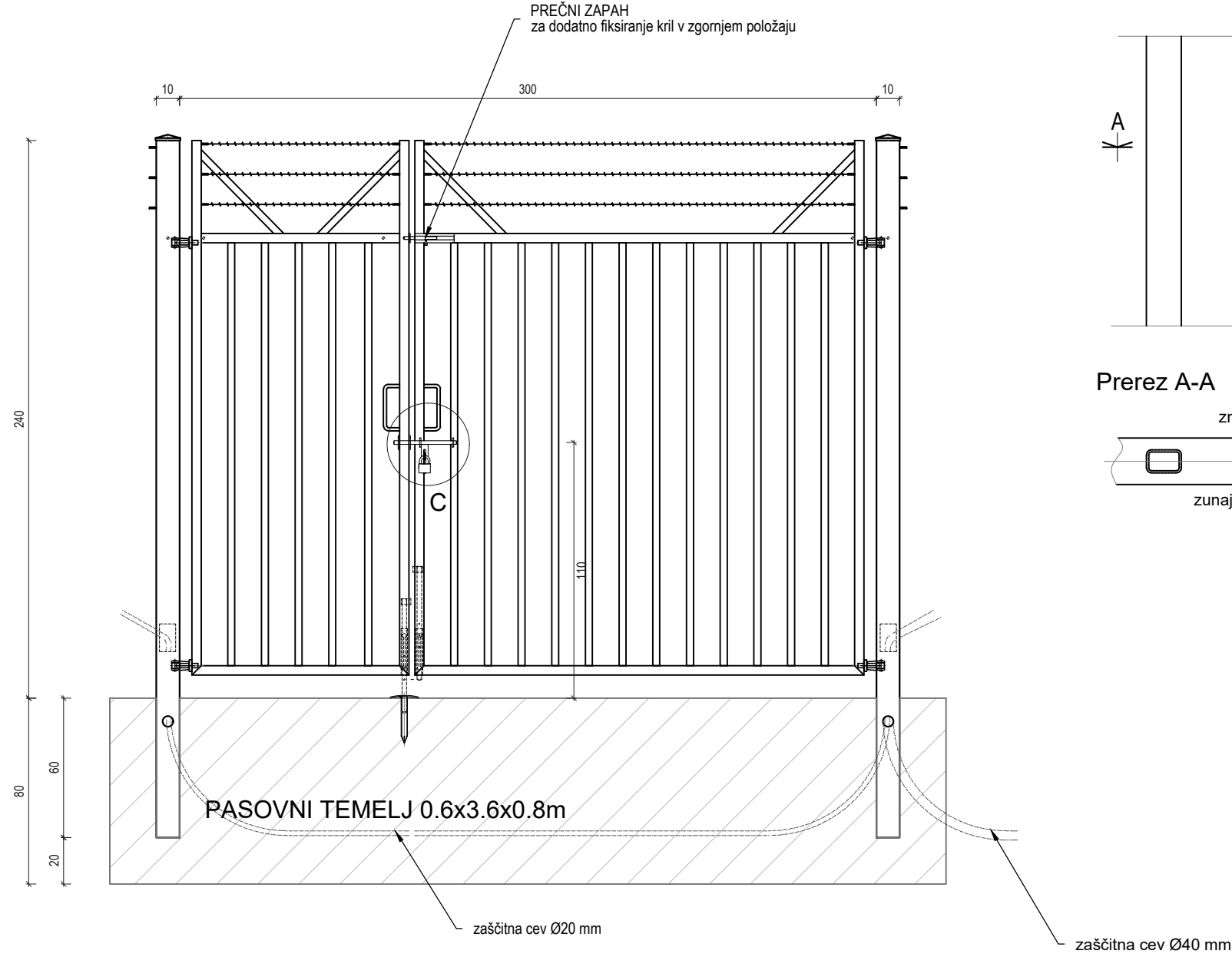
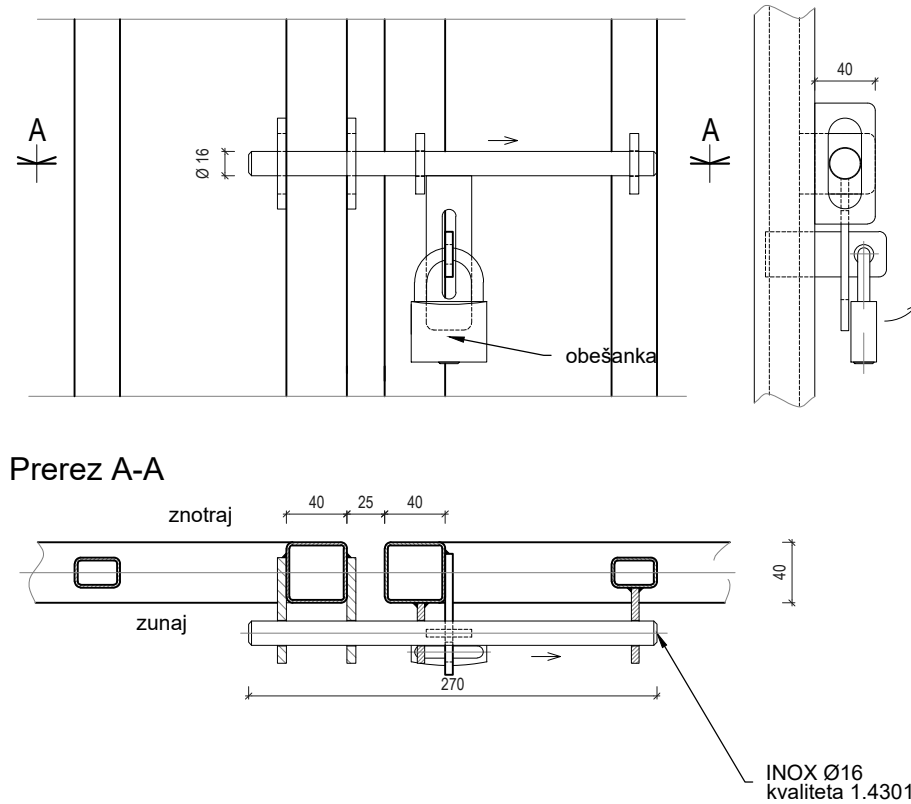


DVOKRILNA VRATA 3.0 x 2.0 + 0.4m
M 1:25

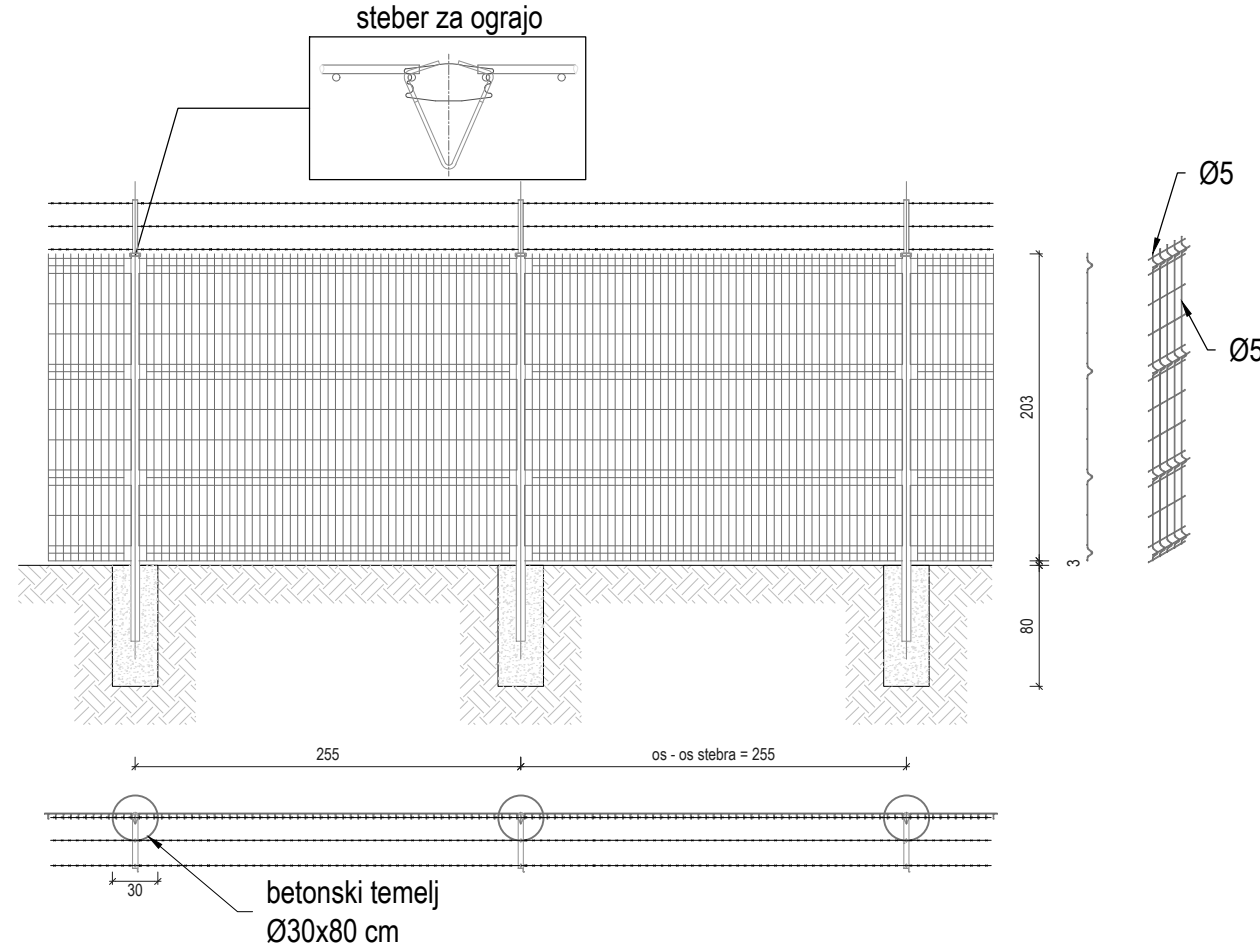


Detajl C - prečni zapah
M 1:5

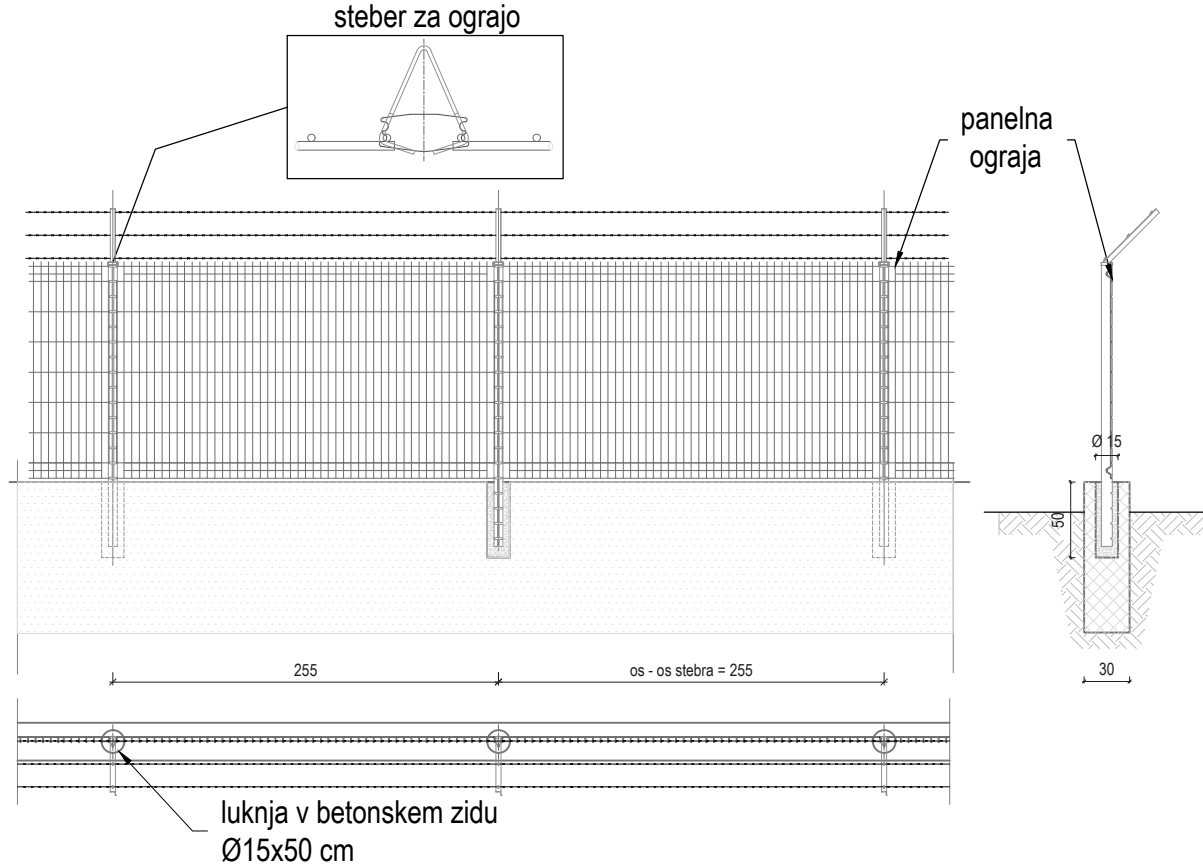


Dvokrilna vrata 3.0 x 2.0 + 0.4m
detajl prečnega zapaha

PANELNA OGRAJA - postavitve v točkovne temelje (vodoravno)
M 1:50

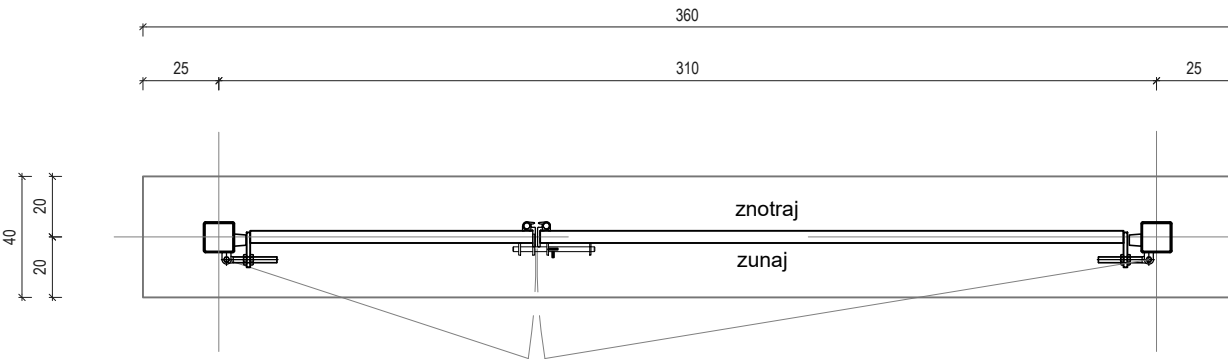


PANELNA OGRAJA - postavitve na betonski zid (vodoravno)
M 1:50



OPOMBA!
Lokacijo in velikost odprtini za stebričke je potrebno uskladiti z monterjem ograje.

TLORIS



Projektant: PROJEKT NOVA GORICA					
Investitor: Plinovodi d.o.o. Cesta Ljubljanske brigade 11b 1001 Ljubljana			Rišba: BS1-M6 - detajli		
Objekt: PRENOSNI PLINOVOD M6 AJDOVŠČINA - LUCIJA ODSEK AJDOVŠČINA - SEŽANA			Merilo: 1:50 1:25, 1:5		Id. št. : S-1392
Vrsta načrta: 2/3 Načrt s področja gradbeništva, BS1-M6			Odgovorni vodja projekta: Matjaž Makarovič, univ.dipl.inž.str.		Id. št. : G-0652
Vrsta projektne dokumentacije: DZR			Odgovorni projektant: Rajko Vecchiet, univ.dipl.inž.grad.		Id. št. : G-4570
Številka načrta: 13822_08_132			Sodelavci: Tadej Cigut, univ. dipl. inž. vod. in kom. inž.		Številka lista: P.209
Številka projekta: 13822_08_1			Datum: marec 2019		Spremembe: